

QUESTIONS DE FEMMES



Une action de sensibilisation au dépistage du cancer du col de l'utérus auprès des femmes en situation de précarité :

L'action Questions de femmes est soutenue par l'ARS Hauts-de-France. Elle est portée par le CRCDC Hauts-de-France en partenariat avec l'Assurance Maladie, la Fédération des Acteurs de la Solidarité Hauts-de-France, la Fédération des Centres Sociaux Pays Picards et du Nord Pas-de-Calais et l'URPS Sages-Femmes.

De quoi s'agit-il ? :

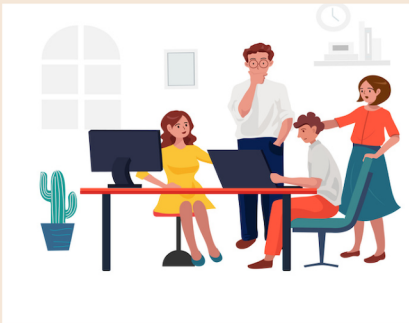
L'action « Questions de femmes » s'adresse aux femmes âgées de 25 à 65 ans et consiste à :

- Aborder les questions intimes au sens large,
- Promouvoir un suivi gynécologique régulier et favoriser la participation au dépistage du cancer du col de l'utérus.

Les animatrices en prévention vont à la rencontre des femmes accueillies et accompagnées en structures.

Déroulé de l'action en 2 temps :

N°1 : Une rencontre des professionnel.le.s des structures



Un temps d'échange animé par les partenaires de l'action auprès des professionnel.le.s des structures pour :

- leur présenter l'action,
- leur permettre d'être force de mobilisation et relais d'accompagnement vers l'accès au dépistage auprès des femmes,
- les sensibiliser au dépistage du cancer du col de l'utérus et à l'importance d'un suivi gynécologique régulier.

N°2 : Un temps d'animation avec les femmes



Un atelier à destination d'un groupe de femmes animé par des animatrices de prévention.

Dans un premier temps, l'animation part des préoccupations et des questions des femmes sur leur intimité et sexualité. Puis les échanges sont orientés sur l'importance d'un suivi gynécologique et le dépistage du cancer du col de l'utérus.



Modalités d'évaluation de l'action :

- Evaluation immédiate à destination des femmes,
- Evaluation immédiate à destination des professionnel.le.s,
- Evaluation à destination des animatrices en prévention et analyse de leur compte-rendus,
- Suivi des démarches engagées auprès du CRCDC,
- Temps d'échanges à distance entre le CRCDC et les professionnel.le.s.

Pré-requis :

- Il est demandé aux professionnel.le.s de mobiliser au maximum les femmes qui sont dans la tranche d'âge 25/65 ans (tranche d'âge des recommandations pour la pratique du frottis).
- Les ateliers à destination des femmes doivent accueillir au minimum 8/10 participantes.

Outils et accompagnement à disposition des professionnel.le.s :



- Boite à outils communication,
- Dépliants d'information de l'Institut National du Cancer sur le dépistage du cancer du col de l'utérus.

Contact et informations :

CRCDC Hauts-de-France :

- Pour les territoires de Roubaix/Tourcoing, Hainaut (59), Artois (62) : Camille BEURAIN camille.beurain@crcdc-hdf.fr
- Pour les territoires de Lille/Douai, Flandres(59), Côte d'Opale (62) : Ludovic BOTELLA ludovic.botella@crcdc-hdf.fr
- Pour les territoires de l'ex Picardie (02, 60 et 80) : Arthur MARTEAU arthur.marteau@crcdc-hdf.fr

Partenaires de l'action :

ARS Hauts-de-France, Assurance Maladie, CRCDC Hauts-de-France, URPS Sages-Femmes, URPS Médecins Libéraux, Fédération des Acteurs de la Solidarité Hauts-de-France, Fédération des Centres Sociaux Pays Picards et du Nord Pas-de-Calais.