



Fédération  
des acteurs de  
la solidarité

**CENTRE VAL DE LOIRE**

2025

# CATALOGUE DE FORMATION

ORGANISME DE FORMATION CERTIFIÉ

**Qualiopi**   
processus certifié

 **RÉPUBLIQUE FRANÇAISE**

La certification Qualité a été délivrée au  
titre de la catégorie : **Actions de Formation**

## DIVERSIFICATION DES PROBLÉMATIQUES RENCONTRÉES, DIVERSIFICATION DES FORMATIONS PROPOSÉES

Vos problématiques évoluent, nos formations aussi !

Ainsi, avons-nous modifié la formation relative aux Fondamentaux du métier d'Encadrant.e Technique : 5 jours avec un contenu optimisé et enrichi, cette formation est incontournable pour les encadrant.e.s techniques qui débutent dans leur fonction. De nouvelles propositions de formation vous sont aussi présentées, telles que « Se former aux nouvelles modalités d'évaluation des établissements et services sociaux et médico-sociaux », « L'écoute sociale en situation d'urgence », ou encore la session d'approfondissement de la formation « Initier la participation des personnes concernées ». De même, nous nous rapprochons de vos terrains d'intervention, en vous proposant des formations en proximité, comme la prochaine formation ETAIE : la 22ème promotion de la formation certifiante pour les Encadrant.e.s techniques débutera ainsi en 2025 dans l'Eure-et-Loir ; la promotion suivante sera lancée en 2026, à voir quel territoire sera plébiscité, en fonction de vos besoins !

Personnalisation, proximité, tels sont les principes qui guident ce nouveau catalogue de formation, avec la volonté, pour la FAS, de soutenir la lutte contre les exclusions et le développement des solidarités, et d'être en veille sur les sujets qui concernent ses adhérents et tous les acteurs de la solidarité.

Notre volonté est également de participer à la professionnalisation et la montée en compétence des professionnels dans le secteur social et de l'IAE, avec la conviction que participer à une formation est une occasion d'échanger avec d'autres professionnels, confrontés à des situations similaires, et permet d'enrichir ses pratiques.

Ce catalogue vous donne un aperçu de ce que nous pouvons vous proposer, il est susceptible de s'enrichir au cours de l'année et sera mis à jour en ligne sur le site internet de la FAS. Nous sommes à l'écoute de vos demandes, les thèmes développés dans ce catalogue peuvent, vous l'avez compris, faire l'objet d'une organisation sur-mesure : adaptation des contenus, des lieux de formations, des modalités de mises en œuvre pour une structure ou un public plus ciblé.

Notre catalogue évolue également grâce à vos demandes particulières, n'hésitez pas à nous solliciter pour vous accompagner dans l'organisation d'une formation sur une thématique qui correspond à un besoin identifié. Notre équipe en interne comme les formateurs extérieurs avec lesquels nous travaillons, et dont le nombre s'étoffe régulièrement, est à votre écoute.

Bonne lecture, et bonne co-construction de modules de formation !

**Séverine Demoustier**  
Directrice FAS Centre-Val de Loire

# CALENDRIER 2025

## FORMATIONS INTER

- |   |   |
|---|---|
| 27-28 FÉVRIER 2025                                | Accompagner les personnes en situation de souffrance psychique                      |
| 6-7, 20-21, 31 MARS 2025                          | Fondamentaux du métier d'encadrant technique d'insertion                            |
| 24-25 MARS 2025                                   | Droits et accueil des étrangers   |
| 3-4 AVRIL 2025                                    | Initier la participation des Personnes Concernées                                   |
| 12-13 MAI 2025                                    | Améliorer sa communication pour une meilleure gestion des situations conflictuelles |
| 4-5 JUIN 2025                                     | Initier la participation des Personnes Concernées -<br>Approfondissement            |
| 5-6 JUIN 2025                                     | Les bases de l'écoute téléphonique en situation d'urgence sociale au 115            |
| 25-26 SEPTEMBRE 2025                              | Initier la participation des Personnes Concernées                                   |
| 25-26 SEPTEMBRE, 9-10<br>OCTOBRE, 4 NOVEMBRE 2025 | Fondamentaux du métier d'encadrant technique d'insertion                            |
| 14 OCTOBRE 2025                                   | Les enjeux du secteur social  |
| 16-17 OCTOBRE 2025                                | Améliorer sa communication pour une meilleure gestion des situations conflictuelles |

## FORMATIONS INTRA

Sur demande

# DES FORMATIONS SUR-MESURE

Pour répondre aux besoins de professionnalisation des salariés des associations engagées dans la lutte contre les exclusions, la fédération des acteurs de la solidarité Centre-Val de Loire peut vous accompagner dans la réalisation d'un programme de formation construit sur mesure selon votre besoin.

TOUTES LES FORMATIONS PRÉSENTÉES DANS CE CATALOGUE PEUVENT ÊTRE ORGANISÉES EN INTRA DANS VOTRE STRUCTURE ET PEUVENT ÊTRE ADAPTÉES POUR RÉPONDRE AU MIEUX À VOS ATTENTES.

VOUS POUVEZ NOUS CONTACTER AVEC UNE DEMANDE DE FORMATION SUR UN SUJET PARTICULIER QUI N' APPARAÎT PAS DANS CE CATALOGUE ET NOUS ORGANISERONS LA FORMATION POUR VOUS.

La majorité des formations sont indiquées à Blois mais elles peuvent être organisées dans d'autres villes en fonction de la provenance des participants.

## EXEMPLES DE FORMATIONS SUR MESURE RÉALISÉES À LA DEMANDE DE STRUCTURES :

- **Lecture Interculturelle des Pratiques** : analyse de pratiques suivie sur une année au rythme d'une rencontre mensuelle sur la thématique de l'interculturalité en situation professionnelle
- **Initier la participation des personnes concernées – approfondissement** : la formation désormais présente dans le catalogue a au départ été conçue pour répondre à une demande particulière



# FORMATIONS INTER

Si les dates ou les lieux indiqués ne vous conviennent pas, n'hésitez pas à nous contacter, nous pouvons organiser d'autres sessions à la demande dans toute la Région Centre Val de Loire

LES FORMATIONS DE LA



Fédération  
des acteurs de  
la solidarité  
CENTRE VAL DE LOIRE

# LES FONDAMENTAUX DU MÉTIER D'ENCADRANT TECHNIQUE D'INSERTION

6-7, 20-21 ET 31 MARS 2025

25-26 SEPTEMBRE, 9-10 OCTOBRE ET 4 NOVEMBRE 2025

<b>PUBLIC</b>	encadrants techniques, assistants-encadrants, chefs d'atelier des SIAE
<b>PRÉREQUIS</b>	aucun
<b>TARIFS</b>	inter: adhérents 1150€ / non adhérents 1495€ intra: nous contacter
<b>DURÉE</b>	5 jours (35h réparties en 2x2 jours + 1 jour 3 à 4 semaines plus tard)
<b>LIEU</b>	session de mars à Châteauroux session de septembre à la Fédération des Acteurs de la Solidarité, 11 rue des Corderies à Blois ou bien à définir en fonction de la demande

## NOUS CONTACTER

02 54 46 46 93

### COORDINATRICE FORMATION / RÉF HANDICAP SUPPLÉANTE :

Gabrielle WASSMER

[gabrielle.wassmer@federationsolidarite-cvl.org](mailto:gabrielle.wassmer@federationsolidarite-cvl.org)



### ASSISTANTE FORMATION / RÉFÉRENTE HANDICAP :

Véronique VINCENT-VICTOR

[veronique.vincentvictor@federationsolidarite-cvl.org](mailto:veronique.vincentvictor@federationsolidarite-cvl.org)

FAS CVL, 11 rue des Corderies, 41000 Blois

SIRET 403 604 002 00069

PRÉ-INSCRIPTION

EN LIGNE

ICI



# LES FONDAMENTAUX DU MÉTIER D'ENCADRANT TECHNIQUE D'INSERTION

## OBJECTIFS

- Repérer ses missions et rôles dans le contexte de l'IAE pour dégager des perspectives (activités, outils, ...)
- Affirmer son autorité et manager avec justesse, acquérir des repères pour encadrer et mobiliser l'équipe, techniques de communication et outils méthodologiques, animer et motiver une équipe de salariés en insertion
- Utiliser les outils et méthodes adaptés à la planification, au suivi et à l'amélioration de la production
- Être en capacité d'identifier les leviers d'amélioration de l'organisation des activités supports
- Transmettre des savoir-faire professionnels et évaluer les acquis
- Se coordonner avec les autres professionnels de l'accompagnement: collègues encadrants, Conseillers en Insertion Professionnelle

## PROGRAMME

### JOUR 1

- Repérer les missions et les rôles de l'Encadrant.e Technique dans le contexte de l'IAE et se situer dans la structure
- Affirmer son autorité avec "justesse" dans la relation aux salariés
- Se coordonner avec les autres professionnels de l'accompagnement: collègues ET, CIP

### JOUR 2

- Acquérir des techniques de communication et des outils méthodologiques pour conduire des entretiens
- Animer et motiver une équipe de salariés en insertion
- Favoriser le travail en équipe

### JOUR 3

- Se situer dans le panorama des structures de l'IAE
- Comprendre les modèles économiques, les exigences de production et de commercialisation associés
- Être en mesure de planifier la production, au regard de la disponibilité des ressources

### JOUR 4

- Se doter d'outils de suivi appropriés
- Choisir et mettre en œuvre les outils et méthodes qui permettent la réussite et l'amélioration de la production

### JOUR 5

- Partage des retours d'expérience
- Acquérir des méthodes pour transmettre des savoir-faire professionnels
- S'approprier des repères pour évaluer les acquis

## INTERVENANTS

Sylvain DURIEZ, psychosociologue, coach et médiateur, est spécialisé dans le management des situations complexes et difficiles. Il intervient auprès des professionnels de l'insertion, du social et médico-social, de l'administration, de collectivités territoriales, etc...

Arnaud DUBOIS, diplômé en Sciences de Gestion, il accompagne et forme les acteurs de l'Économie Sociale et Solidaire sur les sujets de stratégie, modèle économique et pilotage, notamment ceux de l'IAE.

## MÉTHODES D'ANIMATION

Apports pédagogiques, expérimentations suivies de débriefing, co-développement sous forme d'interrogation, analyse de cas pratiques, réflexion à partir des méthodes participatives

## MODALITÉS D'ÉVALUATION

Co-construction d'outils en groupe, questionnaire de fin de formation



# LES ENJEUX DU SECTEUR SOCIAL

14 OCTOBRE 2025

- PUBLIC** professionnels et cadres du secteur social et médico-social
- PRÉREQUIS** aucun
- TARIFS** inter: adhérents 230€ / non adhérents 299€  
intra: nous contacter
- DURÉE** 1 jour (7h)
- LIEU** Fédération des Acteurs de la Solidarité, 11 rue des Corderies à Blois  
ou bien à définir en fonction de la demande

## NOUS CONTACTER

02 54 46 46 93

### COORDINATRICE FORMATION / RÉF HANDICAP SUPPLÉANTE :

Gabrielle WASSMER

[gabrielle.wassmer@federationsolidarite-cvl.org](mailto:gabrielle.wassmer@federationsolidarite-cvl.org)



### ASSISTANTE FORMATION / RÉFÉRENTE HANDICAP :

Véronique VINCENT-VICTOR

[veronique.vincentvictor@federationsolidarite-cvl.org](mailto:veronique.vincentvictor@federationsolidarite-cvl.org)

FAS CVL, 11 rue des Corderies, 41000 Blois

SIRET 403 604 002 00069

PRÉ-INSCRIPTION

EN LIGNE

ICI



# LES ENJEUX DU SECTEUR SOCIAL

## OBJECTIFS

Permettre aux participants de :

- Connaître le secteur social en mettant en avant ses caractéristiques principales et identifier les évolutions clés affectant le secteur
- Expliquer les concepts de "primauté au droit commun", "hors les murs" et "aller vers"
- Promouvoir la participation des parties concernées et leur expertise
- Analyser les tendances actuelles du travail social et définir les conditions nécessaires pour mettre en œuvre les évolutions actuelles

## PROGRAMME

- Introduction au secteur en mettant en lumière ses principaux aspects.
- Les grandes évolutions actuelles du secteur
- La primauté au droit commun, le hors les murs, l'aller vers
- L'expertise et la participation des personnes concernées
- Les évolutions du travail social
- Les conditions pour la mise en œuvre des évolutions actuelles

## INTERVENANTE

Séverine DEMOUSTIER directrice de la FAS Centre-Val de Loire. Diplômée en sciences politiques, et co-rédactrice de l'ouvrage Institutions et organisation de l'action sociale et médico-sociale, 6ème édition Dunod 2023, elle anime des sessions de formation sur l'évolution du secteur, entre ouverture au droit commun, participation et expertise des personnes concernées, et transformation de l'offre.

## MÉTHODES D'ANIMATION

Apports théoriques, échanges à partir des situations concrètes des participants.

## MODALITÉS D'ÉVALUATION

Questionnaire de fin de formation

# SE PRÉPARER À L'ÉVALUATION DES ESSMS

DATE À DÉTERMINER

- PUBLIC** professionnels d'encadrement, directions, référents qualités, administrateurs, etc, des établissements sociaux, médico-sociaux et d'accueil des personnes avec des difficultés spécifiques
- PRÉREQUIS** aucun
- TARIFS** inter: adhérents 460€ / non adhérents 598€  
intra: nous contacter
- DURÉE** 2 jours (14h)
- LIEU** Fédération des Acteurs de la Solidarité, 11 rue des Corderies à Blois ou bien à définir en fonction de la demande

## NOUS CONTACTER

02 54 46 46 93

### COORDINATRICE FORMATION / RÉF HANDICAP SUPPLÉANTE :

Gabrielle WASSMER

[gabrielle.wassmer@federationsolidarite-cvl.org](mailto:gabrielle.wassmer@federationsolidarite-cvl.org)



### ASSISTANTE FORMATION / RÉFÉRENTE HANDICAP :

Véronique VINCENT-VICTOR

[veronique.vincentvictor@federationsolidarite-cvl.org](mailto:veronique.vincentvictor@federationsolidarite-cvl.org)

FAS CVL, 11 rue des Corderies, 41000 Blois

SIRET 403 604 002 00069

PRÉ-INSCRIPTION

EN LIGNE

ICI



# SE PRÉPARER À L'ÉVALUATION DES ESSMS

## OBJECTIFS

- Comprendre les critères d'évaluation et les attendus des différentes thématiques en tenant compte des spécificités du secteur AHI- L et pouvoir les retranscrire aux équipes.

## COMPÉTENCES VISÉES

- Connaître les nouvelles modalités d'évaluation externe
- Connaître et comprendre les critères d'évaluation et les éléments de preuve attendus
- Enclencher une démarche d'amélioration continue au sein de sa structure et de mise en conformité de la réglementation
- Préparer ses équipes à l'évaluation externe

## PROGRAMME

### JOUR 1

- Les nouvelles modalités de l'évaluation externe (organisation, calendrier, etc.)
- Les nouveaux outils de l'évaluation externe (référentiel, manuel, grilles de critères, cotation, etc.)
- Méthodologie et déroulement de l'évaluation
- Les nouvelles méthodes de l'évaluation: accompagné traceur, traceur ciblé, audit système
- Focus sur les 18 critères impératifs : Les droits des personnes accompagnées, Prévention et traitement de la maltraitance et de la violence, Recueil et traitement des plaintes et réclamations, Recueil et traitement des évènements indésirables, Gestion de crise

### JOUR 2

- Présentation globale des autres thématiques, compréhension des critères et des attendus dans le secteur AHI-L : Bienveillance et Éthique Expression et participation de la personne accompagnée, Coconstruction et personnalisation du projet d'accompagnement, Accompagnement à l'autonomie, Accompagnement à la santé, Continuité et fluidité du parcours, Ressources Humaines
- La check list des documents réglementaires
- Le choix de l'organisme évaluateur
- La dynamique d'amélioration continue et l'autoévaluation (utilisation de Synaé)
- Outil loi 2002.2 : Projet d'établissement

## INTERVENANTE

Delphine BURLET, consultante, formatrice, évaluatrice externe depuis 10 ans

## MÉTHODES D'ANIMATION

Actives et expérientielles, apports théoriques, mise en situation, analyse des outils et pratiques professionnelle

## MODALITÉS D'ÉVALUATION

Mises en situation, analyse d'outils en groupe

LES FORMATIONS DE LA



Fédération  
des acteurs de  
la solidarité  
CENTRE VAL DE LOIRE

# INITIER LA PARTICIPATION DES PERSONNES CONCERNÉES

13 ET 14 MARS 2025

25 ET 26 SEPTEMBRE 2025

<b>PUBLIC</b>	ensemble des acteurs des associations et organismes du secteur de l'action sociale et de l'insertion
<b>PRÉREQUIS</b>	aucun
<b>TARIFS</b>	inter: adhérents 460€ / non adhérents 598€ intra: nous contacter
<b>DURÉE</b>	2 jours (14h)
<b>LIEU</b>	Fédération des Acteurs de la Solidarité, 11 rue des Corderies à Blois

## NOUS CONTACTER

02 54 46 46 93

### COORDINATRICE FORMATION / RÉF HANDICAP SUPPLÉANTE :

Gabrielle WASSMER

[gabrielle.wassmer@federationsolidarite-cvl.org](mailto:gabrielle.wassmer@federationsolidarite-cvl.org)



### ASSISTANTE FORMATION / RÉFÉRENTE HANDICAP :

Véronique VINCENT-VICTOR

[veronique.vincentvictor@federationsolidarite-cvl.org](mailto:veronique.vincentvictor@federationsolidarite-cvl.org)

FAS CVL, 11 rue des Corderies, 41000 Blois

SIRET 403 604 002 00069

PRÉ-INSCRIPTION

EN LIGNE

ICI





# INITIER LA PARTICIPATION DES PERSONNES CONCERNÉES

## OBJECTIFS

- S'approprier les différents stades de la participation, les droits des personnes concernées à participer, des différentes modalités d'exercice de ce droit
- Connaître les différentes modalités de participation, réinvestir les méthodes d'animation spécifiques aux publics

## PROGRAMME

### JOUR 1

- Les représentations autour de la participation et celles du public précaire
- Les approches théoriques de la participation (histoire, définition, échelle, ...)
- Les caractéristiques des personnes concernées
- Les démarches participatives

### JOUR 2

- Analyse de projets existants
- Les méthodes d'animation pour faire de la participation
- Les contextes favorables à la participation

## INTERVENANTE

Apolline BOUGRAT, chargée de mission participation à la FAS-CVL en charge du Conseil Régional des Personnes Accueillies/Accompagnées et des Conseils Départementaux des Personnes Accueillies/Accompagnées.

## MÉTHODES D'ANIMATION

Alternance d'apports pédagogiques, mises en situation, analyses de cas pratiques et réflexion sur l'application des méthodes participatives.

## MODALITÉS D'ÉVALUATION

Etude de cas, mises en situation, démarche de co-construction

# INITIER LA PARTICIPATION DES PERSONNES CONCERNÉES - APPROFONDISSEMENT

4 ET 5 JUIN 2025

<b>PUBLIC</b>	acteurs des associations et organismes du secteur de l'action sociale et de l'insertion ayant déjà fait la formation de base et ayant une pratique des outils de participation
<b>PRÉREQUIS</b>	aucun
<b>TARIFS</b>	inter: adhérents 460€ / non adhérents 598€ intra: nous contacter
<b>DURÉE</b>	1 jour (7h)
<b>LIEU</b>	Fédération des Acteurs de la Solidarité, 11 rue des Corderies à Blois

## NOUS CONTACTER

02 54 46 46 93

### COORDINATRICE FORMATION / RÉF HANDICAP SUPPLÉANTE :

Gabrielle WASSMER

[gabrielle.wassmer@federationsolidarite-cvl.org](mailto:gabrielle.wassmer@federationsolidarite-cvl.org)



### ASSISTANTE FORMATION / RÉFÉRENTE HANDICAP :

Véronique VINCENT-VICTOR

[veronique.vincentvictor@federationsolidarite-cvl.org](mailto:veronique.vincentvictor@federationsolidarite-cvl.org)

FAS CVL, 11 rue des Corderies, 41000 Blois

SIRET 403 604 002 00069

PRÉ-INSCRIPTION

EN LIGNE

ICI



# INITIER LA PARTICIPATION DES PERSONNES CONCERNÉES - ARPPROFONDISSEMENT

## OBJECTIFS

- Amender les connaissances théoriques
- Approfondir la maîtrise des différentes modalités de participation et leur mise en œuvre
- Apprendre et développer des stratégies collectives de réflexion et de créativité en matière de participation
- Mutualiser et développer les savoirs et les expériences, analyser ses pratiques
- Savoir évaluer un projet participatif

## PROGRAMME

- Retour d'expérience suite à la formation de base
- Exploration et analyse des situations participatives
- Travail sur les perspectives de projets participatifs
- Apport d'outils d'évaluation des projets

## INTERVENANTE

Apolline BOUGRAT, chargée de mission participation à la FAS-CVL en charge du Conseil Régional des Personnes Accueillies/Accompagnées et des Conseils Départementaux des Personnes Accueillies/Accompagnées.

## MÉTHODES D'ANIMATION

Alternance d'apports pédagogiques, mises en situation, analyses de cas pratiques et réflexion sur l'application des méthodes participatives.

## MODALITÉS D'ÉVALUATION

Etude de cas, mises en situation, démarche de co-construction



# DROITS ET ACCUEIL DES ÉTRANGERS

24 ET 25 MARS 2025

<b>PUBLIC</b>	professionnels du secteur social amenés à rencontrer un public en lien avec cette problématique
<b>PRÉREQUIS</b>	aucun
<b>TARIFS</b>	inter: adhérents 460€ / non adhérents 598€ intra: nous contacter
<b>DURÉE</b>	2 jours (14h)
<b>LIEU</b>	Tours

## NOUS CONTACTER

02 54 46 46 93

### COORDINATRICE FORMATION / RÉF HANDICAP SUPPLÉANTE :

Gabrielle WASSMER

[gabrielle.wassmer@federationsolidarite-cvl.org](mailto:gabrielle.wassmer@federationsolidarite-cvl.org)



### ASSISTANTE FORMATION / RÉFÉRENTE HANDICAP :

Véronique VINCENT-VICTOR

[veronique.vincentvictor@federationsolidarite-cvl.org](mailto:veronique.vincentvictor@federationsolidarite-cvl.org)

FAS CVL, 11 rue des Corderies, 41000 Blois

SIRET 403 604 002 00069

PRÉ-INSCRIPTION

EN LIGNE

ICI



# DROITS ET ACCUEIL DES ÉTRANGERS

## OBJECTIFS

Permettre aux participants d'ancrer l'accueil des étrangers dans le contexte du droit afin d'optimiser les dispositifs d'accueil de ces publics :

- Comprendre les situations au regard du droit et de son application
- Les analyser, au travers des points de droit
- Accompagner les personnes en vue de leur résolution

## PROGRAMME

### JOUR 1

- Droit des étrangers
- Présentation du droits des étrangers
- L'entrée en France, les visas
- Le regroupement familial et la réunification familiale
- Le droit de séjour en France: les différents titres de séjour (travail, familial et humanitaire)
- Focus sur les étrangers malades
- Les demandes d'admission exceptionnelle au séjour
- La circulaire du 28 novembre 2022 (dite circulaire Valls)

### JOUR 2

- Le droit d'asile: le statut de réfugié, la protection subsidiaire, textes et jurisprudence, problématiques spécifiques en lien avec l'actualité de l'asile
- Les ressortissants européens: particularités
- Les mineurs non-accompagnés
- L'éloignement: les obligations de quitter le territoire français
- Les recours possibles devant le tribunal administratif
- La protection sociale des étrangers
- Etude de cas

## INTERVENANT

Denis SEGUIN est avocat à Angers et spécialiste dans le droit des étrangers. Il anime des sessions de formation sur ce thème dans sa région et dans la région Centre-Val de Loire depuis plusieurs années.

## MÉTHODES D'ANIMATION

Apports théoriques, études de cas en petits groupes, échanges à partir des situations concrètes des participants.

## MODALITÉS D'ÉVALUATION

QCM en fin de formation, études de cas

# LES BASES DE L'ÉCOUTE TÉLÉPHONIQUE EN SITUATION D'URGENCE SOCIALE AU 115

5-6 JUIN 2025

<b>PUBLIC</b>	écoutant.e.s sociaux du 115 en poste
<b>PRÉREQUIS</b>	aucun
<b>TARIFS</b>	inter: adhérents 460€ / non adhérents 598€ intra: nous contacter
<b>DURÉE</b>	2 jours (14h)
<b>LIEU</b>	à définir en fonction de la demande

## NOUS CONTACTER

02 54 46 46 93

### COORDINATRICE FORMATION / RÉF HANDICAP SUPPLÉANTE :

Gabrielle WASSMER

[gabrielle.wassmer@federationsolidarite-cvl.org](mailto:gabrielle.wassmer@federationsolidarite-cvl.org)



### ASSISTANTE FORMATION / RÉFÉRENTE HANDICAP :

Véronique VINCENT-VICTOR

[veronique.vincentvictor@federationsolidarite-cvl.org](mailto:veronique.vincentvictor@federationsolidarite-cvl.org)

FAS CVL, 11 rue des Corderies, 41000 Blois

SIRET 403 604 002 00069

PRÉ-INSCRIPTION

EN LIGNE

ICI



# LES BASES DE L'ÉCOUTE TÉLÉPHONIQUE EN SITUATION D'URGENCE SOCIALE AU 115

## OBJECTIFS

Permettre aux participants de:

- Connaître et adopter les postures et les techniques d'écouter social
- Cadrer et conclure un entretien téléphonique lors d'un appel au 115
- Créer une relation de confiance et écouter la personne et accueillir la demande de la personne écoutée, comprendre la situation sociale vécue par la personne en faisant preuve de compréhension empathique
- Être en mesure de gérer ses émotions et les situations difficiles
- Se servir du processus de l'intelligence émotionnelle, utiliser le DESC de Bower (D = Décrire les faits, E = Exprimer mes Émotions, S = Spécifier des Solutions, C = Conséquences et Conclusion)
- Se reconnaître comme appartenant à une équipe ayant des pratiques communes d'écoute sociale.

## PROGRAMME

### JOUR 1

- La communication interpersonnelle dans le cadre d'une écoute sociale
- La relation écoutant-écouté dans le cadre d'une écoute téléphonique du 115
- Accueillir l'écouté : créer la relation
- Principes de directivité et de non-directivité
- L'écoute active et ses techniques

### JOUR 2

- L'assertivité ou l'affirmation de soi dans le respect de l'autre
- Les émotions et l'intelligence émotionnelle

## INTERVENANTE

Marie-Claire Gallin Martel, formatrice consultante en psychologie du travail et experte du développement professionnel

## MÉTHODES D'ANIMATION

Formation basée sur l'échange de pratiques à partir de situations concrètes, d'apports théoriques et méthodologiques : grille de positionnement, analyse de situations, études de documents, études de cas, quizz, exercices pratiques de simulation de type jeux de rôles pour favoriser la mise en situation. Construction par chaque stagiaire de sa propre fiche outil et rédaction d'une charte commune de l'écouter. Remise d'un support pédagogique sous format numérique en fin de formation.

## MODALITÉS D'ÉVALUATION

Questionnaire d'évaluation réalisé à la fin de la formation

# AMÉLIORER SA COMMUNICATION POUR UNE MEILLEURE GESTION DES SITUATIONS CONFLICTUELLES

12 ET 13 MAI 2025

16 ET 17 OCTOBRE 2025

- PUBLIC** professionnels du secteur social souhaitant consolider et améliorer leur communication professionnelle afin de mieux gérer les situations conflictuelles
- PRÉREQUIS** être en activité dans le domaine de l'accompagnement d'un public relevant du social ou médico-social
- TARIFS** inter: adhérents 460€ / non adhérents 598€  
intra: nous contacter
- DURÉE** 2 jours (14h)
- LIEU** Fédération des Acteurs de la Solidarité, 11 rue des Corderies à Blois ou bien à définir en fonction de la demande

## NOUS CONTACTER

02 54 46 46 93

### COORDINATRICE FORMATION / RÉF HANDICAP SUPPLÉANTE :

Gabrielle WASSMER

[gabrielle.wassmer@federationsolidarite-cvl.org](mailto:gabrielle.wassmer@federationsolidarite-cvl.org)



### ASSISTANTE FORMATION / RÉFÉRENTE HANDICAP :

Véronique VINCENT-VICTOR

[veronique.vincentvictor@federationsolidarite-cvl.org](mailto:veronique.vincentvictor@federationsolidarite-cvl.org)

FAS CVL, 11 rue des Corderies, 41000 Blois

SIRET 403 604 002 00069

PRÉ-INSCRIPTION

EN LIGNE

ICI





# AMÉLIORER SA COMMUNICATION POUR UNE MEILLEURE GESTION DES SITUATIONS CONFLICTUELLES

## OBJECTIFS

Permettre aux participants de :

- Améliorer leur communication
- Prévenir et faire face à une situation conflictuelle

## PROGRAMME

### JOUR 1

- Définir et identifier les différents éléments de la communication (du verbal au non verbal)
- Repérer les différents niveaux d'informations dans une communication
- Appréhender et distinguer les attitudes et outils facilitateurs de la communication (De l'approche centrée sur la personne de Carl ROGERS à la communication non violente de Marshall ROSENBERG)

### JOUR 2

- Apprendre à repérer les éléments conflictuels pour les prévenir (voir les éviter) et mieux appréhender des situations de tension (du conflit interpersonnel à l'apposition d'idées)
- Distinguer le cadre faisant autorité et l'autoritarisme (notion d'obéissance et de soumission)
- Gérer les situations de conflit par un comportement adapté (comment se comporter face à une situation de crise)

## INTERVENANTE

Sarah DAUPHIN est formatrice professionnelle (obtention du titre FPA, à Tours en juin 2019) intervenant dans le champ du travail social. Elle est titulaire d'un master 1 de psychologie sociale (Poitiers en 1999) et a été assistante de service social pendant 18 ans (jusqu'en 2019). Formatrice accréditée Premier Secours en Santé Mentale depuis 2022.

## MÉTHODES D'ANIMATION

Apports théoriques, exercices individuels, exposés participatifs, travaux collaboratifs en sous-groupes, théâtre forum

## MODALITÉS D'ÉVALUATION

Évaluation sommative tout au long de la journée, Quizz de fin de début et fin de session de formation pour auto-évaluation de l'apprentissage.

LES FORMATIONS DE LA



Fédération  
des acteurs de  
la solidarité  
CENTRE VAL DE LOIRE

# ACCOMPAGNER LES PUBLICS EN SITUATION DE SOUFFRANCE PSYCHIQUE

27 ET 28 FÉVRIER 2025

<b>PUBLIC</b>	professionnels du secteur social amenés à rencontrer un public en lien avec cette problématique
<b>PRÉREQUIS</b>	aucun
<b>TARIFS</b>	inter: adhérents 460€ / non adhérents 598€ intra: nous contacter
<b>DURÉE</b>	2 jours (14h)
<b>LIEU</b>	Fédération des Acteurs de la Solidarité, 11 rue des Corderies à Blois ou bien à définir en fonction de la demande

## NOUS CONTACTER

02 54 46 46 93

### COORDINATRICE FORMATION / RÉF HANDICAP SUPPLÉANTE :

Gabrielle WASSMER

[gabrielle.wassmer@federationsolidarite-cvl.org](mailto:gabrielle.wassmer@federationsolidarite-cvl.org)



### ASSISTANTE FORMATION / RÉFÉRENTE HANDICAP :

Véronique VINCENT-VICTOR

[veronique.vincentvictor@federationsolidarite-cvl.org](mailto:veronique.vincentvictor@federationsolidarite-cvl.org)

FAS CVL, 11 rue des Corderies, 41000 Blois

SIRET 403 604 002 00069

PRÉ-INSCRIPTION

EN LIGNE

ICI



# ACCOMPAGNER LES PUBLICS EN SITUATION DE SOUFFRANCE PSYCHIQUE

## OBJECTIFS

Permettre aux participants de :

- Repérer et comprendre les personnes en souffrance psychique
- Développer des modalités d'accompagnement et d'orientation spécifiques vers un réseau de partenaires

## PROGRAMME

### JOUR 1

- Le trouble psychique et la santé mentale: représentations, définitions, enjeux et évolution
- Les troubles de l'humeur et de l'anxiété: définition, identification et perception
- Les troubles psychotiques, panorama des troubles avec et sans substances
- De la situation de souffrance à l'état de crise

### JOUR 2

- L'impact des troubles dans l'accompagnement
- Repérer les réseaux d'aide et de soutien, et savoir les mobiliser
- La notion de rétablissement: outils et méthodes d'accompagnement

## INTERVENANTE

Camille BARILLET : Educatrice spécialisée de formation, elle travaille auprès d'adultes en situation de handicap mental ou souffrant d'un trouble psychique qu'elle accompagne au quotidien dans l'élaboration de leur projet de logement, leur implication sociale ou leur insertion professionnelle. Formatrice pour adultes depuis plusieurs années, elle intervient auprès des professionnels ou futurs professionnels sur des thématiques liées à la santé mentale, à l'insertion professionnelle et aux accompagnements spécifiques des personnes en situation de handicap. Elle est également habilitée PSSM (Premiers secours en santé mentale).

## MÉTHODES D'ANIMATION

Alternance d'apports théoriques, co-construction d'outils, et mises en pratique, animation basée sur la collaboration entre les participants.

## MODALITÉS D'ÉVALUATION

QCM de fin de formation



# FORMATIONS INTER/INTRA À LA DEMANDE

Une session de  
formation pourra  
être ouverte à partir  
de 8 participants

# DÉVELOPPEMENT DU POUVOIR D'AGIR DES PERSONNES ET DES COLLECTIFS (DPA PC)

DATES À DÉFINIR SELON LA DEMANDE

SESSION OUVERTE SI UN GROUPE D'AU MOINS 8 PERSONNES EST CONSTITUÉ

- PUBLIC** ensemble des acteurs des associations et organismes du secteur de l'action sociale et de l'insertion.
- PRÉREQUIS** aucun
- TARIFS** nous contacter pour recevoir un devis : cette formation est proposée uniquement en intra.
- DURÉE** 4 jours (28h réparties en 2x2 jours) – dates à définir avec vous
- LIEU** à définir en fonction de la demande

## NOUS CONTACTER

02 54 46 46 93

## COORDINATRICE FORMATION / RÉF HANDICAP SUPPLÉANTE :

Gabrielle WASSMER

[gabrielle.wassmer@federationsolidarite-cvl.org](mailto:gabrielle.wassmer@federationsolidarite-cvl.org)



## ASSISTANTE FORMATION / RÉFÉRENTE HANDICAP :

Véronique VINCENT-VICTOR

[veronique.vincentvictor@federationsolidarite-cvl.org](mailto:veronique.vincentvictor@federationsolidarite-cvl.org)

FAS CVL, 11 rue des Corderies, 41000 Blois

SIRET 403 604 002 00069

PRÉ-INSCRIPTION

EN LIGNE

ICI



# DÉVELOPPEMENT DU POUVOIR D'AGIR DES PERSONNES ET DES COLLECTIFS

## OBJECTIFS

- Dépasser le sentiment d'impuissance professionnelle en développant à la fois leur pouvoir d'agir et celui des personnes accompagnées
- S'approprier le "modèle en 4 axes" de la démarche DPA PC pour associer les personnes accompagnées à la définition de solutions et de projets
- Être sensibilisé à la conduite de changement proposée par l'approche DPA PC
- Expérimenter une modification de la posture professionnelle
- Réfléchir collectivement au rôle de l'intervenant social à la lumière des principes de l'approche DPA

## PROGRAMME

### JOUR 1

- Atelier d'analyse stratégique: questionnaire mené par le formateur
- Les origines, les principes et les spécificités du DPA PC

### JOUR 2

- Ateliers de codéveloppement du "CodevPA"
- Axes 1 et 2 du DPA PC: les acteurs, les enjeux, la négociation

### JOUR 3

- Analyse des expérimentations réalisées
- Axes 3 et 4 du DPA PC: la conduite contextuelle du changement et la conscientisation des actions

### JOUR 4

- Application de l'approche aux actions collectives
- Analyse des situations

## INTERVENANT

Erwan RINO, ancien éducateur en protection de l'enfance et en psychiatrie infanto-juvénile, puis formateur et coordinateur de l'accompagnement des stagiaires et étudiant.es, à la conception et l'ingénierie de formation, il s'est formé et applique l'approche centrée sur le développement du pouvoir d'agir depuis 2018.

## MÉTHODES D'ANIMATION

Apports pédagogiques, expérimentations suivies de débriefing, co-développement sous forme d'interrogation, analyse de cas pratiques, réflexion à partir des méthodes participatives

## MODALITÉS D'ÉVALUATION

Débriefing de chaque expérimentation pour enrichir les pratiques, création d'affiches synthèses, évaluations formatives

# L'ÉCOUTE ACTIVE DANS LA RELATION D'AIDE

DATES À DÉFINIR SELON LA DEMANDE

SESSION OUVERTE SI UN GROUPE D'AU MOINS 8 PERSONNES EST CONSTITUÉ

<b>PUBLIC</b>	ensemble des acteurs des associations et organismes du secteur de l'action sociale et de l'insertion.
<b>PRÉREQUIS</b>	aucun
<b>TARIFS</b>	inter: adhérents 690€ / non adhérents 897€ intra: nous contacter
<b>DURÉE</b>	3 jours (21h)
<b>LIEU</b>	à définir en fonction de la demande

## NOUS CONTACTER

02 54 46 46 93

### COORDINATRICE FORMATION / RÉF HANDICAP SUPPLÉANTE :

Gabrielle WASSMER

[gabrielle.wassmer@federationsolidarite-cvl.org](mailto:gabrielle.wassmer@federationsolidarite-cvl.org)



### ASSISTANTE FORMATION / RÉFÉRENTE HANDICAP :

Véronique VINCENT-VICTOR

[veronique.vincentvictor@federationsolidarite-cvl.org](mailto:veronique.vincentvictor@federationsolidarite-cvl.org)

FAS CVL, 11 rue des Corderies, 41000 Blois

SIRET 403 604 002 00069

PRÉ-INSCRIPTION

EN LIGNE

ICI



# L'ÉCOUTE ACTIVE DANS LA RELATION D'AIDE

## OBJECTIFS

Entretenir et développer les compétences des intervenants de structures médico-sociales concernant l'écoute active, élément central d'une communication efficiente dans la relation d'aide.

- Identifier les éléments constitutifs d'une communication basique
- Aiguiser ses sens en action dans l'écoute pour une meilleur conscience de son rôle dans la communication
- Découvrir ou mettre à jour ses connaissances de l'ACP (Approche centrée sur la Personne de Carl Rogers) pour modifier sa posture professionnelle
- Enrichir son écoute par une sensibilisation à la communication non violente permettant de mieux gérer les situations conflictuelles
- Découvrir le théâtre forum comme outil de changement puissant

## PROGRAMME

### JOUR 1

Compréhension des éléments constitutifs de la communication basique

- Recueils d'expériences et écueils de la communication
- Les éléments basique de la communication
- Aiguiser ses sens en action : Voir et Entendre, Sentir et Toucher
- Porter son attention sur le non verbal

### JOUR 2

De l'écoute à l'écoute active

- La proxémie et la prosodie dans la communication
- Une posture professionnelle à développer (cf Carl Rogers): l'empathie et la compréhension empathique, un regard positif inconditionnel et authentique (congruence et assertivité)
- Outils et dispositions à prendre pour un ACP efficace

### JOUR 3

Sensibilisation à la communication non violente pour gérer les situations conflictuelles

- La communication non violente selon Marshall ROSENBERG, les 4 clefs (OSBD) et exercices d'application
- Présentation du théâtre forum comme outil puissant de changements et mise en application des acquis de la formation au travers du théâtre forum

## INTERVENANTE

Sarah DAUPHIN est formatrice professionnelle (obtention du titre FPA, à Tours en juin 2019) intervenant dans le champ du travail social. Elle est titulaire d'un master 1 de psychologie sociale (Poitiers en 1999) et a été assistante de service social pendant 18 ans (jusqu'en 2019). Formatrice accréditée Premier Secours en Santé Mentale depuis 2022.

## MÉTHODES D'ANIMATION

Exposés participatifs, exercices en binômes, théâtre forum

## MODALITÉS D'ÉVALUATION

Exercices d'application, jeux de rôle, questionnaire de début et fin de formation.



# INTERCULTURALITE

DATES À DÉFINIR SELON LA DEMANDE

SESSION OUVERTE SI UN GROUPE D'AU MOINS 8 PERSONNES EST CONSTITUÉ

<b>PUBLIC</b>	ensemble des acteurs des associations et organismes du secteur de l'action sociale et de l'insertion en lien avec cette problématique
<b>PRÉREQUIS</b>	aucun
<b>TARIFS</b>	inter: adhérents 460€ / non adhérents 598€ intra: nous contacter
<b>DURÉE</b>	2 jours (14h)
<b>LIEU</b>	à définir en fonction de la demande

## NOUS CONTACTER

02 54 46 46 93

### COORDINATRICE FORMATION / RÉF HANDICAP SUPPLÉANTE :

Gabrielle WASSMER

[gabrielle.wassmer@federationsolidarite-cvl.org](mailto:gabrielle.wassmer@federationsolidarite-cvl.org)



### ASSISTANTE FORMATION / RÉFÉRENTE HANDICAP :

Véronique VINCENT-VICTOR

[veronique.vincentvictor@federationsolidarite-cvl.org](mailto:veronique.vincentvictor@federationsolidarite-cvl.org)

FAS CVL, 11 rue des Corderies, 41000 Blois

SIRET 403 604 002 00069

PRÉ-INSCRIPTION

EN LIGNE

ICI



# INTERCULTURALITÉ

## OBJECTIFS

Permettre aux participants de :

- Comprendre ce qui se joue dans la relation interculturelle
- Utiliser des clefs de compréhension culturelles et les transposer en toute situation professionnelle d'interculturalité
- Utiliser la démarche interculturelle

## PROGRAMME

### JOUR 1

- Les problématiques interculturelles dans l'accueil, l'accompagnement technique, social, éducatif des personnes
- Les différentes formes de culture
- La construction des stéréotypes, des préjugés, des mécanismes de stigmatisation
- Identifier l'impact de nos références culturelles dans nos pratiques professionnelles

### JOUR 2

- Gestion des différences culturelles en situation professionnelle
- Repérer les variables culturelles
- Comprendre les impacts du vécu migratoire sur les modes de vie
- Adapter son comportement et ses méthodes en situation professionnelle

## INTERVENANTE

Morgane BINDEL, Psychologue, spécialiste en médiation et interculturalité, formatrice pour l'Institut du Travail Social à Tours.

## MÉTHODES D'ANIMATION

Alternance d'apports pédagogiques, mises en situation, exercices de compréhension,, d'échanges de pratiques et de collaboration à partir de situations concrètes.

## MODALITÉS D'ÉVALUATION

Evaluation sommative réalisée à la fin de la formation

# FAVORISER L'INTÉGRATION DES SALARIÉS ÉTRANGERS ET ALLOPHONES EN STRUCTURES D'INSERTION

DATES À DÉFINIR SELON LA DEMANDE

SESSION OUVERTE SI UN GROUPE D'AU MOINS 8 PERSONNES EST CONSTITUÉ

<b>PUBLIC</b>	encadrants techniques et salariés permanents des SIAE en poste et souhaitant approfondir les notions d'intégration et d'interculturalité pour mieux encadrer le public étrangers et allophones
<b>PRÉREQUIS</b>	être en activité dans le domaine de l'encadrement/accompagnement d'un public étranger et allophone en structure d'insertion
<b>TARIFS</b>	inter: adhérents 460€ / non adhérents 598€ intra: nous contacter
<b>DURÉE</b>	2 jours (14h)
<b>LIEU</b>	à définir en fonction de la demande

## NOUS CONTACTER

02 54 46 46 93

### COORDINATRICE FORMATION / RÉF HANDICAP SUPPLÉANTE :

Gabrielle WASSMER

[gabrielle.wassmer@federationsolidarite-cvl.org](mailto:gabrielle.wassmer@federationsolidarite-cvl.org)



### ASSISTANTE FORMATION / RÉFÉRENTE HANDICAP :

Véronique VINCENT-VICTOR

[veronique.vincentvictor@federationsolidarite-cvl.org](mailto:veronique.vincentvictor@federationsolidarite-cvl.org)

FAS CVL, 11 rue des Corderies, 41000 Blois

SIRET 403 604 002 00069

PRÉ-INSCRIPTION

EN LIGNE

ICI



# FAVORISER L'INTÉGRATION DES SALARIÉS ÉTRANGERS ET ALLOPHONES EN STRUCTURES D'INSERTION

## OBJECTIFS

Permettre aux participants de mieux comprendre le processus d'intégration afin de proposer un encadrement au public étranger favorable à leur intégration et en lien avec leur processus d'apprentissage du français:

- Avoir des repères sur les parcours et situations d'immigration, au regard des aspects administratifs et réglementaires afin de mieux cerner les salariés
- Comprendre, pour mieux les dépasser, les difficultés liées aux différences culturelles (interculturalité)
- Inciter à utiliser la langue française en redonnant confiance aux salariés dans leur compétences d'apprentissage
- Faire le lien avec les cours FLE dispensés pour les salariés étrangers et allophones

## PROGRAMME

### JOUR 1

Intégration et interculturalité

- Aspects législatifs et administratifs
- La notion d'intégration
- De l'interculturalité pour favoriser l'intégration

### JOUR 2

La langue française comme vecteur d'intégration

- Identifier et dépasser les difficultés de compréhension réciproques
- Des outils facilitateurs à créer et tester sur le terrain
- Inciter à utiliser la langue française en redonnant confiance (via l'utilisation des outils)
- Travailler en équipe sur la notion d'apprentissage

## INTERVENANTE

Sarah DAUPHIN est formatrice professionnelle (obtention du titre FPA, à Tours en juin 2019) intervenant dans le champ du travail social. Elle est titulaire d'un master 1 de psychologie sociale (Poitiers en 1999) et a été assistante de service social pendant 18 ans (jusqu'en 2019). Formatrice accréditée Premier Secours en Santé Mentale depuis 2022.

## MÉTHODES D'ANIMATION

Exposés participatifs, travaux collaboratifs en sous-groupes, jeux de rôles

## MODALITÉS D'ÉVALUATION

Évaluation sommative tout au long de la journée, questionnaire de fin de début et fin de session de formation pour auto-évaluation de l'apprentissage.



# FORMATION LINGUISTIQUE À VISÉE PROFESSIONNELLE

DATES À DÉFINIR SELON LA DEMANDE

SESSION OUVERTE SI UN GROUPE D'AU MOINS 8 PERSONNES EST CONSTITUÉ

- PUBLIC** salariés allophones niveau infra A2
- PRÉREQUIS** aucun
- TARIFS** inter: adhérents 650€ / non adhérents 875€  
intra: nous contacter
- DURÉE** 11 demi-journées (33h)
- LIEU** Fédération des Acteurs de la Solidarité, 11 rue des Corderies à Blois  
ou bien à définir en fonction de la demande

## NOUS CONTACTER

02 54 46 46 93

### COORDINATRICE FORMATION / RÉF HANDICAP SUPPLÉANTE :

Gabrielle WASSMER

[gabrielle.wassmer@federationsolidarite-cvl.org](mailto:gabrielle.wassmer@federationsolidarite-cvl.org)



### ASSISTANTE FORMATION / RÉFÉRENTE HANDICAP :

Véronique VINCENT-VICTOR

[veronique.vincentvictor@federationsolidarite-cvl.org](mailto:veronique.vincentvictor@federationsolidarite-cvl.org)

FAS CVL, 11 rue des Corderies, 41000 Blois

SIRET 403 604 002 00069

PRÉ-INSCRIPTION

EN LIGNE

ICI



# FORMATION LINGUISTIQUE À VISÉE PROFESSIONNELLE

## OBJECTIFS

Permettre aux participants de progresser dans leurs capacités à l'expression et la compréhension orales et écrites pour :

- Comprendre le contexte professionnel, le cadre de travail et les tâches confiées
- Communiquer avec l'entourage professionnel et s'intégrer dans le collectif de travail
- Valoriser son expérience et ses compétences professionnelles
- Améliorer la confiance en soi et en sa maîtrise de la langue française pour la prise de parole

## PROGRAMME

- Savoir se présenter, décrire son parcours
- Demander une information / comprendre une information
- Comprendre une consigne de travail, demander des précisions
- Prendre un rendez-vous
- Lire une offre d'emploi, repérer les compétences demandées
- Contacter une entreprise
- Prendre un rendez-vous, se présenter, décrire son parcours professionnel
- Débattre sur un sujet d'actualité, donner son avis

## INTERVENANTE

Félicité NTSAME NGUEMA, diplômée en Français Langue Etrangère et titulaire d'un Master 2 Sociolinguistique et didactique des langues, elle est actuellement formatrice linguistique à l'OFII. Elle est habituée au public allophone grand débutant.

## MÉTHODES D'ANIMATION

Perspective actionnelle, animation avec jeux de rôle pour favoriser l'oral.

## MODALITÉS D'ÉVALUATION

Evaluations formatives effectuées tout au long de la formation sous forme de quizz, de mises en situation, évaluation sommative réalisée à la fin de la formation

Formation Certifiante

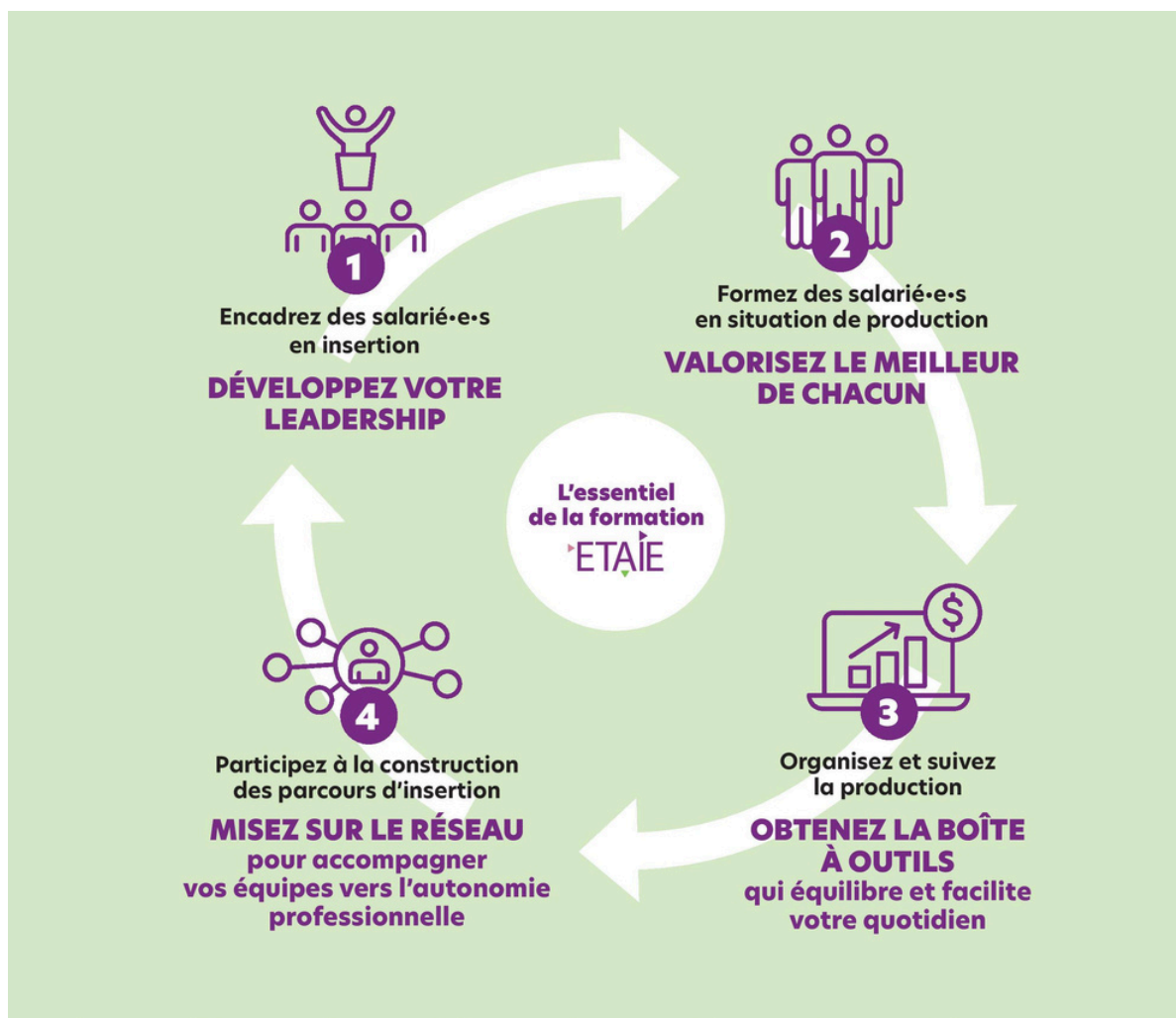
▶ **ETAIE** ▲  
▼

Encadrant.e Technique d'Activité  
d'Insertion par l'Économique

# FORMATION CERTIFIANTE ETAIE

Titre d'Encadrant  
technique d'activités  
d'insertion par  
l'économique

Formation certifiante de  
Niveau 4



LA 22ÈME PROMOTION DE LA  
FORMATION ETAIE  
EN CENTRE-VAL DE LOIRE  
DÉBUTE AU PREMIER  
SEMESTRE 2025  
EN EURE-ET-LOIR

- ▶ Une formation pour valoriser le savoir-faire et le rôle des encadrant.e.s techniques, les outiller et ainsi favoriser la structuration des SIAE et améliorer l'accompagnement des salarié.e.s en parcours d'insertion vers l'emploi durable
- ▶ Une formation en alternance et modulaire: 55 jours de formation répartis sur 12 à 18 mois

**CONTACTEZ-NOUS POUR PLUS D'INFORMATIONS!**



# NOS INDICATEURS QUALITÉ

## NOS FORMATIONS LES PLUS SUIVIES

Note sur 10 donnée par les stagiaires à l'issue des formations en 2023 (10 étant la note la plus haute)

BASES DE LA FONCTION D'ENCADRANT TECHNIQUE

9.2

DROITS ET ACCUEIL DES ÉTRANGERS

9.2

INITIER LA PARTICIPATION DES PERSONNES CONCERNÉES

8.8

PARTICIPATION DES PERSONNES CONCERNÉES - APPROFONDISSEMENT

8.8

FORMATION LINGUISTIQUE À VISÉE PROFESSIONNELLE

9.0

## BILAN GÉNÉRAL

Hors formation certifiante ETAIE

Note sur 10 donnée par les stagiaires à l'issue des formations en 2023 (10 étant la note la plus haute)

8.4

# ORGANISATION ET MODALITÉS

## CONDITIONS D'INSCRIPTION

Pour participer à une formation en INTRA ou en INTER proposée dans le catalogue, il convient de remplir la page de préinscription du logiciel dédié ou de nous adresser une demande par mail.

La création d'une session de formation supplémentaire peut se faire sur demande, sous réserve de respecter un délai de programmation minimum.

Après réception du bulletin d'inscription, la Fédération des acteurs de la Solidarité Centre Val de Loire (FAS CVL) vous adressera un devis et une convention de formation professionnelle à nous retourner signés.

Les inscriptions sont prises en compte par ordre d'arrivée et ne sont acceptées que dans la limite des places disponibles, dans l'éventualité où il n'y aurait plus de place disponible, l'inscription peut être placée sur liste d'attente avec son accord, ainsi il sera informé si une place se libère ou de l'ouverture d'une session supplémentaire si le nombre de demandes reçues le justifie.

En cas de prise en charge de la formation par un OPCO, vous devez nous adresser l'accord de prise en charge dès que possible.

## CONVOCATION

La convocation sera adressée à chaque stagiaire une semaine avant le début de la formation, il est donc impératif d'indiquer l'adresse mail du stagiaire ( professionnelle ou personnelle) sur le bulletin et non une adresse mail générique reliée à la structure.

## ATTESTATION

A l'issue du stage, une attestation nominative de participation à la formation et d'acquisition de compétences sera adressée par mail au stagiaire sous condition qu'une adresse personnelle ou professionnelle ait été communiquée. Sur demande une copie de la feuille d'émargement peut être adressée à l'employeur.

## FORMATIONS EN INTRA ET FORMATIONS DÉLOCALISÉES

Toutes les formations présentées dans notre catalogue sont réalisables au sein d'une structure ou plusieurs structures d'un même territoire.

Par ailleurs, outre les formations proposées, nous pouvons construire en fonction de votre demande et de vos besoins, une formation sur mesure.

Dans les 2 cas, le nombre minimum de participants est de 8 stagiaires.

### FORMATIONS EN INTRA

Si une entreprise ou association en fait la demande, une formation peut se dérouler dans une structure à destination uniquement de ses salariés. Ce type de formation permet le développement d'une compétence collective et partagée, favorisant la cohésion des équipes. Une proposition de programme et de tarif vous sera transmise après analyse de la demande et recueil des besoins.

### FORMATIONS DÉLOCALISÉES

Si plusieurs salariés d'associations d'un même territoire souhaitent assister à la même formation, celle-ci peut être délocalisée au sein d'une des structures volontaires pour accueillir la formation dans ses locaux. Dans ce cas une proposition de programme et de tarif vous sera transmise après analyse de la demande.

## MOYENS ET MÉTHODES PÉDAGOGIQUES

Toutes nos formations sont basées sur l'échange de pratiques à partir de situations concrètes, d'apports théoriques et méthodologiques. Selon les formateurs, il sera proposé des exercices pratiques, des études de cas, des transferts d'outils, des mises en situation, des fiches, support, des diaporamas.

## PUBLICS VISÉS ET PRÉREQUIS

Travailleurs sociaux, chargés d'insertion, professionnels de l'accompagnement, bénévoles en charge d'accompagnement, responsable de structures sociales ou de Structure d'insertion, Encadrant technique.

En dehors de la formation ETAIE, il n'y a aucun pré-requis pour accéder à nos formations.

## EVALUATION DES ACQUIS

Questionnaire de préformation, Questionnaire d'évaluation à chaud et à froid, Quizz évaluation des compétences, Attestation de réalisation de la formation.

*Concernant la formation ETAIE (Encadrant technique d'insertion par l'activité économique), l'évaluation des acquis se fait par le biais de 4 écrits intermédiaires dont les sujets s'appuient sur le thème de chaque Bloc de compétences qui seront validés au niveau national afin de permettre à l'apprenant de rédiger un dossier professionnel qui sera transmis aux membres du jury et pour l'ouverture au passage à l'oral. La formation étant modulaire, le stagiaire a un délai de 5 ans pour valider les 4 blocs de compétences et se présenter à la soutenance orale pour une durée de 30 à 45mn environ selon le nombre de blocs présentés. Les résultats sont communiqués aux encadrants après le déroulement de l'instance de délibération. La remise des diplômes se déroulera environ 1 mois après le jury.*

## LIEU ET HORAIRES DES FORMATIONS

Les formations en INTER se déroulent dans les locaux de la Fédération des acteurs de la solidarité Centre Val de Loire, 11 rue des corderies 41000 BLOIS (nos locaux sont conformes aux conditions d'accessibilité) ou dans des locaux loués pour l'occasion dans toute la région Centre Val de Loire

Les formations se déroulent sur la base d'une durée de 7 heures par jour : 9h00-12h30 pour la matinée et 13h30-17h00 pour l'après-midi.

## CONDITIONS D'ANNULATION

Pour l'organisme de formation : En cas d'un nombre d'inscrits insuffisant, la FAS CVL se réserve le droit d'annuler la formation, au plus tard 10 jours calendaires avant la date de début. Elle en informera aussitôt les participants par mail.

Pour les participants : Toute formation commencée est due. Il en va de même en cas de désistement le jour de l'ouverture de la formation. En cas de force majeure ou sur présentation d'un justificatif médical, le règlement de la formation ne sera pas facturé à la structure employeuse.

## APPLICATION DES TARIFS

Le tarif indiqué correspond au coût pédagogique de la formation. Les frais annexes (restauration, hébergement, déplacements) ne sont pas compris et sont à la charge des stagiaires.

## CONDITIONS ET MODALITÉS DE PAIEMENT

Pour les formations non certifiantes d'une durée inférieure à 100 h, il sera établi deux factures d'un montant correspondant chacune à 50 % du montant du prix de la formation. Ces factures seront établies, pour la première, à réception de l'inscription, pour la seconde, à l'issue de la formation.

Pour les formations non certifiantes d'une durée supérieure à 100 h, le montant total de l'action sera réparti sur l'ensemble des mois pendant lesquels se déroulera l'action et donnera lieu à l'établissement de factures mensuelles.

Modalités de facturation relatives aux formations certifiantes :

S'agissant de formations d'une durée de plusieurs mois, il sera établi des factures mensuelles dont le montant correspondra aux heures de formation dispensées pendant le mois en cours.

Le règlement peut se faire soit par chèque à l'ordre de la Fédération des acteurs de la Solidarité Centre Val de Loire soit par virement bancaire selon les informations qui apparaissent sur la convention en précisant le numéro de facture. Si la formation est financée par un OPCO, merci de l'indiquer sur le bulletin d'inscription.

# UNE ENTRÉE EN FORMATION SE PRÉPARE

Finalisez votre plan de formation avant décembre et contactez vos OPCO pour les financements nécessaires : prise en charge d'une partie du coût de formation, remplacement du salarié en formation, frais de déplacements...

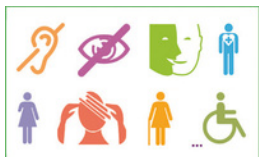
Pour toute demande de renseignement sur l'organisation des formations, deux interlocutrices à la Fédération sont à votre disposition :

Gabrielle Wassmer, **Coordinatrice Formation**, pourra vous accompagner dans la mise en place de la formation depuis la conception jusqu'à sa mise en œuvre et son évaluation :

**Gabrielle WASSMER**

02 54 46 46 93 / 07 48 15 33 33

[gabrielle.wassmer@federationsolidarite-cvl.org](mailto:gabrielle.wassmer@federationsolidarite-cvl.org)



**Vous avez des besoins spécifiques et vous souhaitez recevoir une information sur l'accessibilité de nos formations ?**

Dans le cadre de notre activité d'organisme de formation, nous souhaitons pouvoir faciliter l'inclusion des personnes en situation de handicap (PSH). Si vous êtes dans cette situation et que vous souhaitez participer à l'une de nos formations, nous vous invitons à contacter notre **assistante formation et référente Handicap**, Véronique Vincent-Victor. Elle pourra prendre en compte votre situation, et voir dans quelle mesure nous pouvons faciliter votre inclusion dans la formation de votre choix.

**Véronique VINCENT-VICTOR**

02 54 46 46 93

[veronique.vincent-victor@federationsolidarite-cvl.org](mailto:veronique.vincent-victor@federationsolidarite-cvl.org)

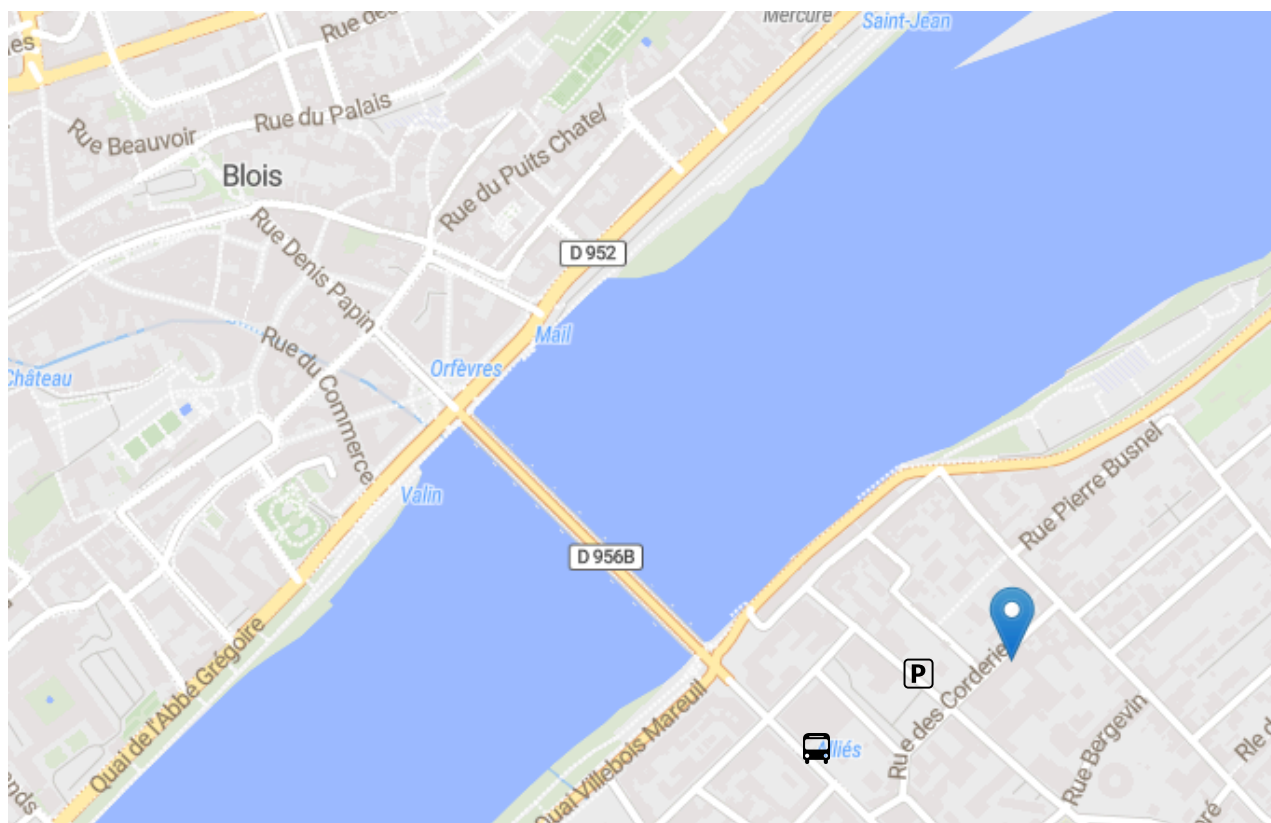
# PLAN D'ACCÈS



BUS  
ARRÊT ALLIÉS  
20 MINUTES DEPUIS LA GARE  
LIGNE A DIRECTION DE GAULLE / RENAISSANCE  
LIGNE D DIRECTION BÉJUN



PARKING DES CORDERIES (GRATUIT)  
ACCÈS PAR RUE SAINTE-ANNE  
1 MINUTE À PIED



Fédération  
des acteurs de  
la solidarité

**CENTRE VAL DE LOIRE**

11 rue des corderies

41000 BLOIS

02 54 46 46 93

[contact@federationsolidarite-cvl.org](mailto:contact@federationsolidarite-cvl.org)





Fédération  
des acteurs de  
la solidarité

**CENTRE VAL DE LOIRE**

[WWW.FEDERATIONSOLIDARITE/REGIONS/CENTRE-VAL-DE-LOIRE.ORG](http://WWW.FEDERATIONSOLIDARITE/REGIONS/CENTRE-VAL-DE-LOIRE.ORG)